

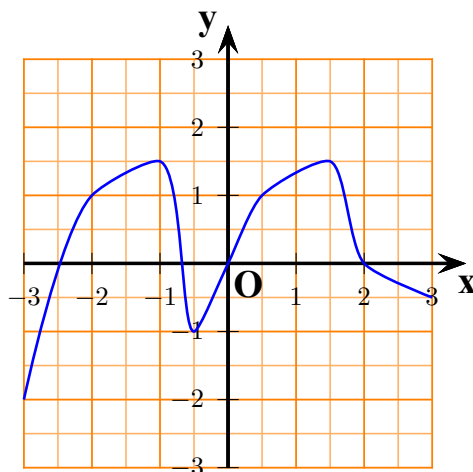
Φύλλο εργασίας στην παράγραφο Α.3.2

1. Στο διπλανό σχήμα δίνεται η γραφική παράσταση μιας συνάρτησης.

(α) Να βρείτε την τιμή της συνάρτησης y όταν $x = -2, -0,5, 0, \frac{3}{2}, 3$.

(β) Να βρείτε τις τιμές του x για τις οποίες η τιμή της συνάρτησης γίνεται $y = \frac{3}{2}$.

(γ) Να βρείτε τις τιμές του x για τις οποίες η τιμή της συνάρτησης γίνεται $y = -2$.

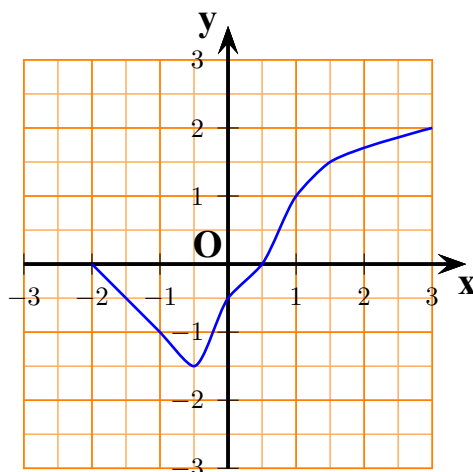


2. Στο διπλανό σχήμα δίνεται η γραφική παράσταση μιας συνάρτησης.

(α) Να βρείτε την τιμή της συνάρτησης y όταν $x = -2, -0,5, 0, \frac{3}{2}, 3$.

(β) Να βρείτε τις τιμές του x για τις οποίες η τιμή της συνάρτησης γίνεται $y = 0$.

(γ) Να βρείτε τις τιμές του x για τις οποίες η τιμή της συνάρτησης γίνεται $y = 1,5$.



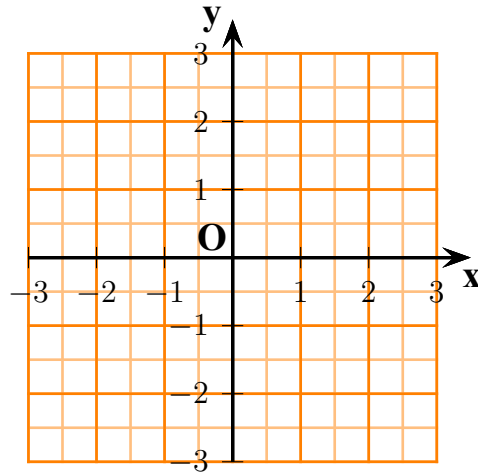
3. Δίνεται η συνάρτηση $y = \frac{1}{2}x$.

(α) Να συμπληρώσετε τον πίνακα τιμών

x	-2	-1	0	1	2
y					

(β) Να εξετάσετε αν τα ποσά x και y είναι ανάλογα.

(γ) Να κατασκευάσετε τη γραφική παράσταση της συνάρτησης $y = \frac{1}{2}x$. Τι παρατηρείτε;



4. Αν τα ποσά x και y είναι ανάλογα, τότε:

(α) Να εκφράσετε το y ως συνάρτηση του x και να συμπληρώσετε τον παρακάτω πίνακα:

x	-1	0		2
y			$\frac{3}{2}$	3

(β) Να σχεδιάσετε τη γραφική παράσταση της συνάρτησης που βρήκατε.

